

SEIKO

KULLANMA KILAVUZU

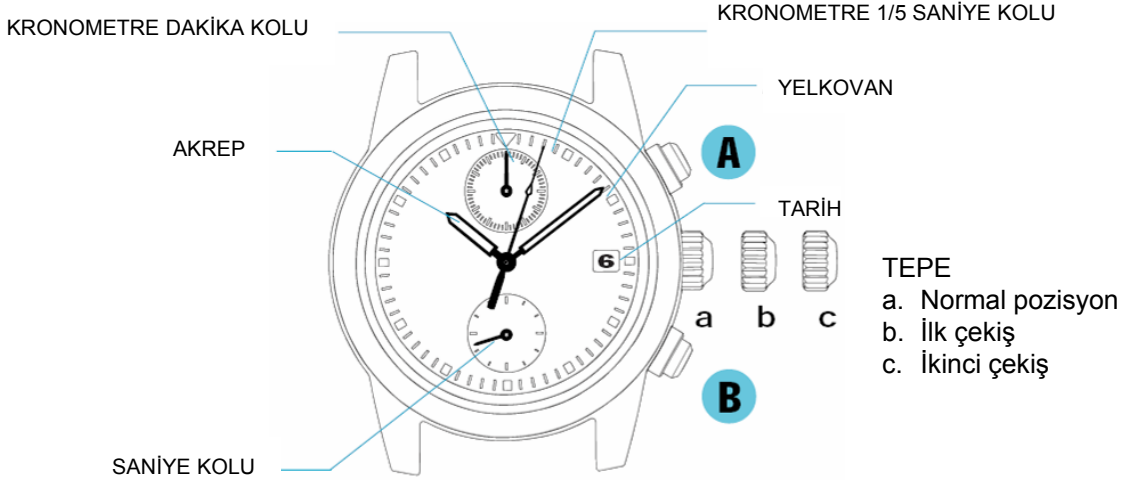
saat&saat

İTHALATÇI FİRMA

Saat ve Saat San. ve Tic. A.Ş.
Maslak Mh. Büyükdere Cd. Noramin İş Mrk
No: 237/D Sarıyer / İstanbul

Tel: (0212) 444 **saat** (7228) Fax: (0212) 328 3 666
www.saatvesaat.com saat@saatvesaat.com

- ZAMAN / TARİH
- KRONOMETRE



* A ve B tuşlarının kullanımı için güvenlik kilitleli düğmelerin kullanımı bölümüne bakın

* Takvim saat 3 veya saat 9 konumunda olabilir.

Saati ve kronometre kollarının pozisyonunu ayarlama

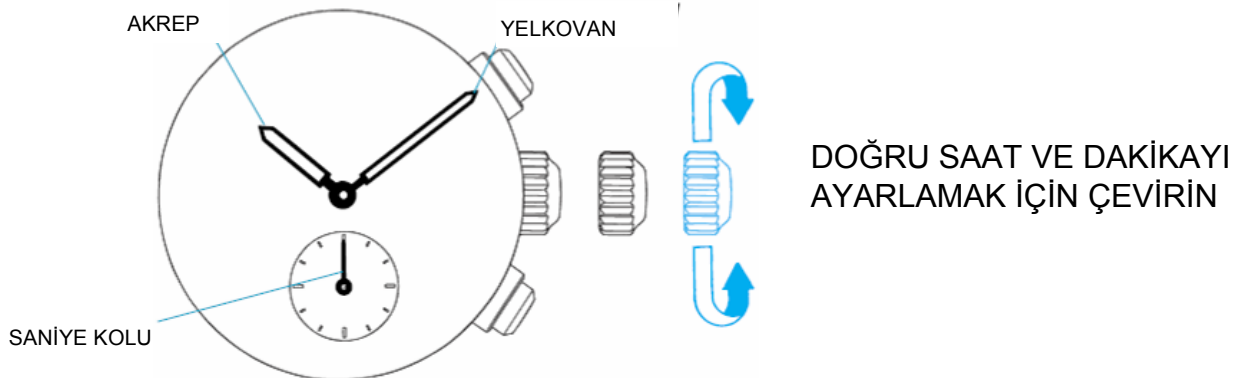
SAATİ VE KRONOMETRE KOLLARINI AYARLAMA

Bu saat aşağıdaki ayarları saatinizin tepe ayarını ikinci çekiş durumuna getirdiğinizde yapabileceğiniz şekilde tasarlanmıştır.

1. Saat Ayarı
2. Kronometre Kolları Ayarlaması

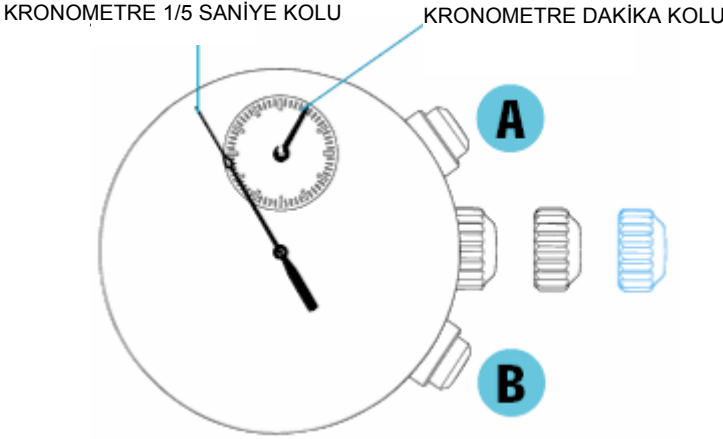
Tepeyi 2. çekiş durumuna getirdiğinizde 1. ve 2. ayarlamaları yapabilirsiniz.

1. ZAMAN AYARI



1. Kronometre çalışırken tepe 2. çekiş durumuna getirilirse, kronometre kolları otomatik olarak "0" durumuna gelir.
2. Eğer kronometre kollarını da ayarlayacaksanız, saatinizin zaman ayarını yaparken birkaç dakika ileriye ayarlamanız tavsiye edilir.
3. Tarih her 24 saatte bir değiştiği için saatinizi ayarlarken saatin öğleden önce veya öğleden sonra olarak doğru bir şekilde ayarlandığına emin olunuz.
4. Yelkovanı ayarlarken önce ayarlamak istediğiniz zamanın 4-5 dakika ilerisine alıp daha sonra tam zamana göre ayarlamanızı tavsiye ederiz.

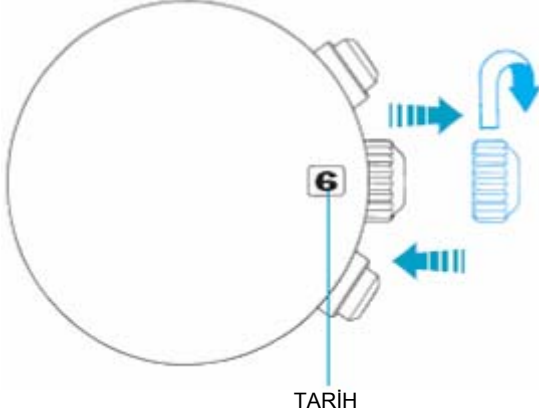
1. KRONOMETRE KOLLARININ AYARLANMASI



* Eğer Kronometre kolları "0" durumunda değilse kolları "0" durumuna getirmek için aşağıdaki prosedürü izleyin.

- A** 2 saniye basılı tutun
Kronometre dakika kolu tam bir daire çizer
- B** Kronometre dakika kolu "0" durumuna gelene kadar basın.
B düğmesini basılı tutarsanız kollar hızlı hareket eder.
- A** 2 saniye basılı tutun
Kronometre 1/5 saniye kolu tam bir daire çizer
- B** Kronometre 1/5 saniye kolu "0" durumuna gelene kadar basın.
B düğmesini basılı tutarsanız kollar hızlı hareket eder.
- CROWN** Tepeyi normal durumuna tekrar getirin

TARİHİN AYARLANMASI



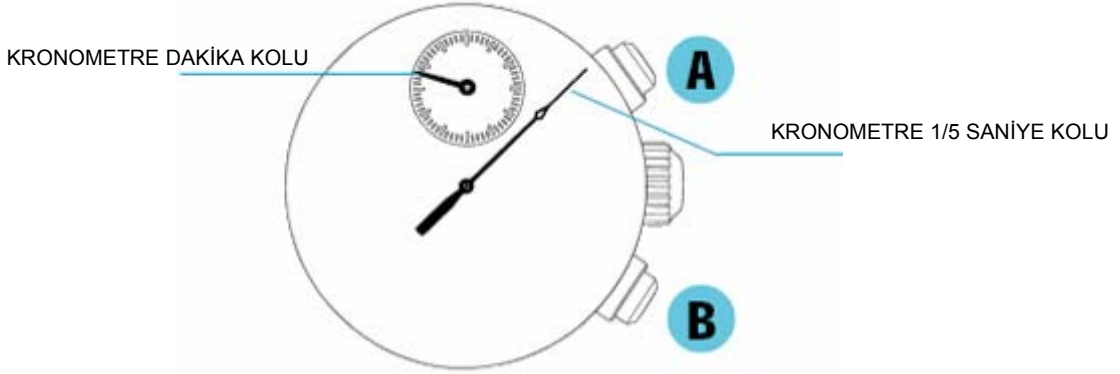
Tarihi ayarlamadan önce saati ayarladığınıza emin olun.

- Tepeyi ilk çekiş durumuna getirin.
- İstenilen tarih gelene kadar saat yönüne doğru çevirin.
- Tepeyi normal durumuna geri getirin.

1. Tarihi Şubat ayının sonunda ve 30 çeken aylarda tekrar ayarlamanız gerekir.
2. Tarihi gece saat 9 ve sabah saat 1 arasında ayarlarsanız tarih düzgün olarak değişmeyebilir.

KRONOMETRE

- ❖ Kronometre 1/5 saniye aralıklarla 60 dakikaya kadar ölçüm yapabilir.
- ❖ 60 dakikadan sonra "0"dan saymaya devam eder ve 12 saate kadar ölçüm yapabilir.



Kronometreyi kullanmadan önce tepenin normal konumda ve kronometre kollarının "0" durumunda olduğundan emin olun.

Eğer kronometre sıfırlandıktan sonra kollar "0" durumuna dönmüyorsa "Kronometre kollarının ayarlanması" bölümüne bakabilirsiniz.

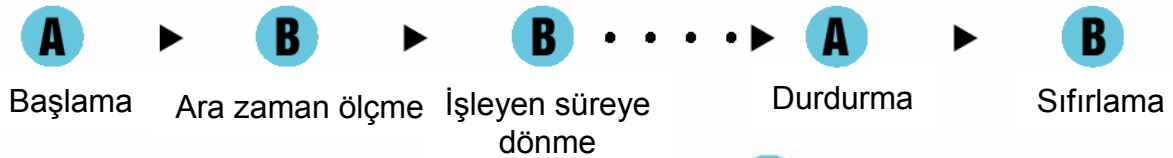
Standart Ölçüm



Kümülatif ölçüm

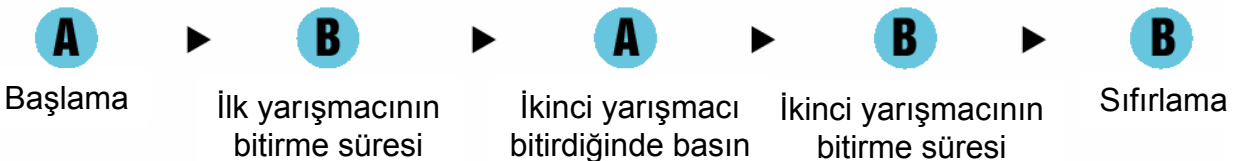


Ara zaman ölçümü



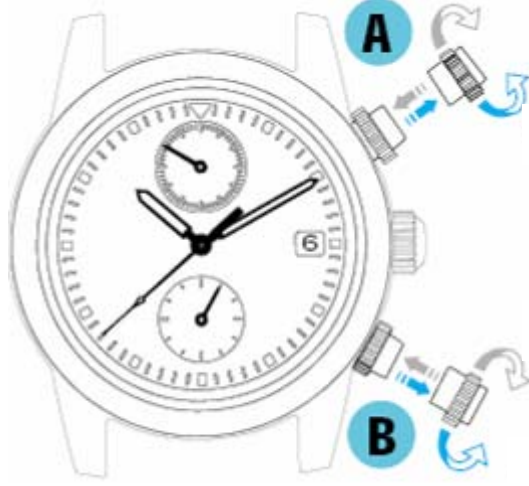
*Ara zaman ölçme ve işleyen süreye dönme işlemini **B** butonuna basarak tekrarlayabilirsiniz.

İki yarışmacının sürelerini ölçme



GÜVENLİK KİLİDİNİ KULLANMA (Güvenlik kilitli modeller için)

A ve B düğmelerinin güvenlik kilidi



Düğmelerin kilidini açma

Güvenlik kilidini saat yönünün tersine doğru sonuna kadar çevirin
Düğmeye basılabilir.

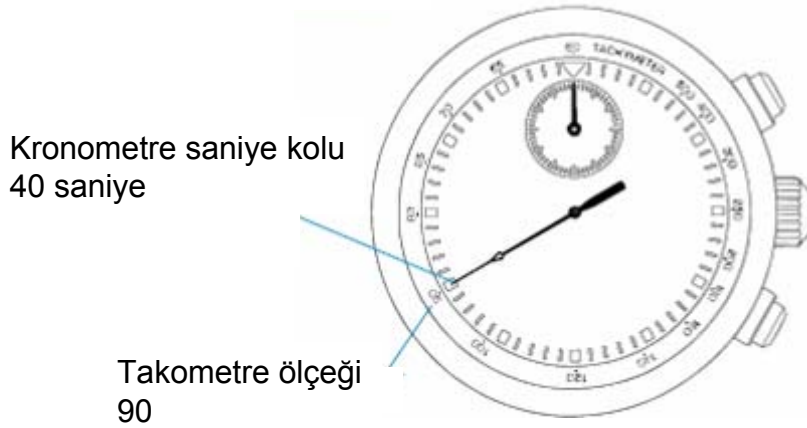
Düğmeleri kilitleme

Güvenlik kilidini saat yönüne doğru sonuna sonuna kadar çevirin.
Düğmeler kilitli.

TAKOMETRE

Bir aracın ortalama hızını ölçme

Kronometreyi aracın 1 km veya 1 mili kaç saniyede gittiğini ölçmek için kullanın
Kronometre tarafından gösterilen değer aracın 1 saatteki ortalama hızını verir.



Takometre ölçeği, sadece, ölçüm yapmak gereken zaman 60 saniyeden daha az olduğunda kullanılabilir.

Eğer ölçme mesafesi 2 km'ye çıkartılırsa ya da 0,5 km'ye düşürülürse ve kronometre saniyesi takimetre ölçeğinde 90'ı gösteriyorsa

$90(\text{takimetre ölçeği değeri}) \times 2 (\text{km veya mil}) = 180 \text{ km/h veya mph}$

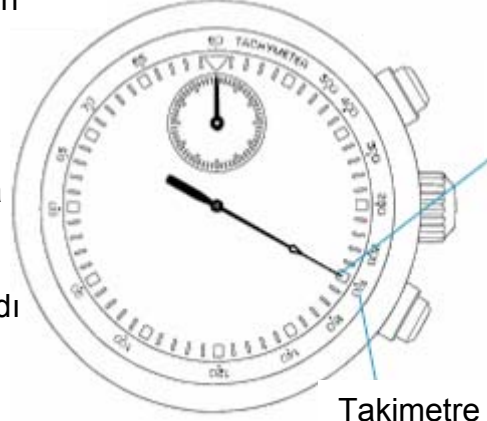
$90(\text{takimetre ölçeği değeri}) \times 0,5 (\text{km veya mil}) = 45 \text{ km/h veya mph}$

Bir saatte yapılabilecek işi ölçmek

Kronometreyi 1 işin tamamlanması için ne kadar süre gerektiğini ölçmek için kullanın

Kronometrenin gösterdiği takimetre ölçeği 1 saatte yapılabilecek ortalama iş sayısını verir.

Eğer 20 saniyede 15 iş tamamlansaydı
 $180(\text{takimetre ölçeği değeri}) \times 15 \text{ iş}$
 $=2700 \text{ iş/saat}$



Kronometre saniye kolu
20 saniye

Takimetre ölçeği
180

$180 (\text{takimetre ölçeği değeri}) \times 1 \text{ iş}$
 $=180 \text{ iş/saat}$

PİL DEĞİŞİMİ

Saatinizin içindeki pilin ömrü yaklaşık 5 senedir. Ancak, saatinizin içindeki pil saatinizi kontrol etmek amacıyla fabrikada yerleştirildiği için, saatinizi satın aldıktan sonra pilinizin kalan ömrü bu süre kadar olmayabilir. Saatinizin pili bittiğinde, saatinizin herhangi bir zarar görmemesi için pilini hemen değiştirmenizi tavsiye ederiz. Saatinizin pilini değiştirmek için bir SEIKO YETKİLİ SATICISINA gitmenizi ve **SEIKO SR927SW** pil istemenizi tavsiye ederiz.

* Eğer kronometreyi günde 2 saatten fazla kullanıyorsanız saatinizin pil ömrü belirtilen süreden daha kısa olabilir.

*Saatinizin pili değiştirildikten sonra, saati, takvimi ve kronometre kollarını tekrar ayarlayın.

Pil Ömrü Göstergesi

Pil biterken, saniye kolu normalde olduğu gibi 1 saniye değil 2 saniye aralıklarla hareket eder. Böyle bir durumda saatinizin pilini mümkün olan en kısa sürede değiştiriniz.

*Saniye kolu 2 saniye aralıklarla hareket ederken saatiniz doğru zamanı göstermeye devam eder.

UYARI

- Pili saatinizden çıkartmayınız
- Eğer pili çıkartmanız gerekirse çocukların erişebileceği yerlerden uzakta tutun. Eğer pil yutulursa hemen bir doktora başvurun.
- Pili asla kısa devre yapmayın, ısıtmayın ya da başka bir pil ile birlikte kullanmayın ve ateşe atmayın. Pil patlayabilir, aşırı derecede ısınabilir veya ateş alabilir.
- Pil şarj edilebilir değildir. Pili asla şarj etmeye çalışmayın. Böyle bir durumda pil akabilir ya da zarar görebilir.

saat&saat

Yetkili Servis Bilgileri

Saat&Saat Teknik Servis Hizmetleri LTD ŐTİ.

**Büyükdere Caddesi Noramin İş Merkezi No: 237/D
Maslak / İstanbul**

Telefon: (0212) 367 44 67

Link: <https://www.saatvesaat.com.tr/yardim>