

# SEIKO

## KULLANMA KILAVUZU

saat&saat

İTHALATÇI FİRMA

Saat ve Saat San. ve Tic. A.Ş.  
Maslak Mh. Büyükdere Cd. Noramin İş Mrk  
No: 237/D Sarıyer / İstanbul

Tel: (0212) 444 **saat** (7228) Fax: (0212) 328 3 666  
www.saatvesaat.com saat@saatvesaat.com

## SEIKO 7T82 KULLANMA KILAVUZU

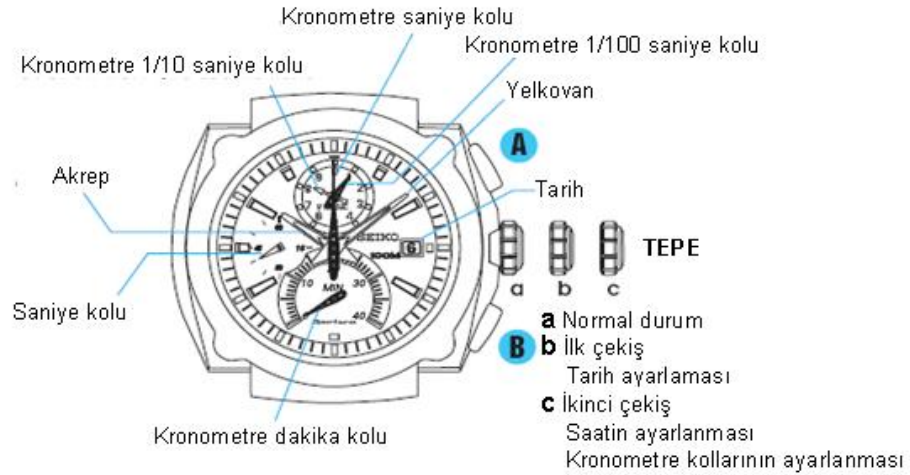
### Özellikler:

#### •Tarih, Saat

Akrep, Yelkovan ve saniye

#### •Kronometre

- 1/100 saniye aralıklarla 40 dakika ölçüm. Toplamda 120 dakikaya kadar ölçüm yapabilmek.
- 4 kronometre kolu
  - 1/100 saniye kolu
  - 1/10 saniye kolu
  - Saniye kolu
  - Dakika kolu
- Ara zaman ölçebilme özelliği
- 1/100 saniyelik yüksek hızda makine
  - Kronometre 1/100 saniye kolu 1 saniyede 10 tam tur döner.
- 40 dakika ölçüm yaptıktan sonra geri dönen kronometre dakika kolu
  - Kronometre 40 dakikalık ölçüm yaptıktan sonra tekrar başa dönerek 41. dakikadan ölçüm yapmaya devam eder. Dakika kolu aynı şekilde 1 tur daha dönerek 120 dakikaya kadar ölçüm yapar. 120 dakikadan sonra kronometre otomatik olarak durur.



- Eğer saatinizde vidalı tepe varsa, diğer sayfadaki "Vidalı Tepe" kısmına bakın.
- Kullanım kılavuzunun bundan sonraki bölümlerinde sadeleştirilmiş çizimler kullanılmıştır.

## VIDALI TEPE

- Bazı modeller, kullanılmadığı zaman vidası sayesinde kilitlenebilen vidalı tepeye sahiptir.
- Tepeyi kilitlemek, yanlışlıkla oluşabilecek ayarlama hatalarının önüne geçecektir ve su geçirmezlik özelliğinin korunmasını sağlayacaktır.
- Herhangi bir ayar yapmadan önce tepenin kilidini açıp, işleminiz bittikten sonra tekrar kilitleyiniz.

## VIDALI TEPENİN KULLANIMI

Eğer saatinizin tepesi vidalı ise herhangi bir işlem yapmadan önce kilidini açın.

*Saatinizde bir ayarlama yapmadığınız sürece tepeyi kilitli tutun.*

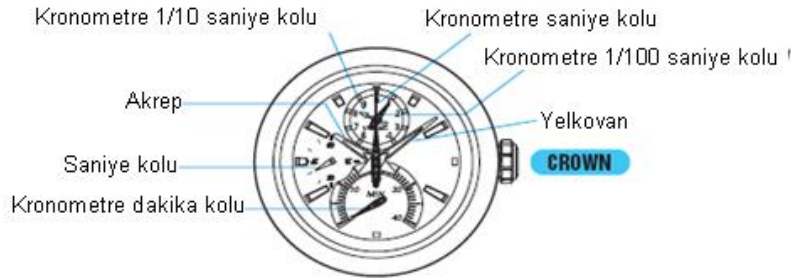


**Tepeyi açmak:** Tepeyi saat yönünün tersine (aşağıya doğru) çevirin. Tepe açılacak ve ayar yapabileceksiniz.

**Tepeyi kapatmak:** İşlemlerinizi bittikten sonra tepeyi hafifçe bastırarak, saat yönüne (yukarıya) doğru, duruncaya kadar çevirin.

*\* Tepeyi kilitlerken, tepenin hizasının doğru olduğuna emin olun ve yavaşça çevirin. Eğer tepe çok zor çevriliyorsa, önce tepeyi açın, daha sonra tekrar kilitleyin. Kasaya ya da tepenin yivlerine zarar vermemek için zorlayarak çevirmeye çalışmayın.*

## Tarih, zaman ve Kronometre kollarının ayarlanması

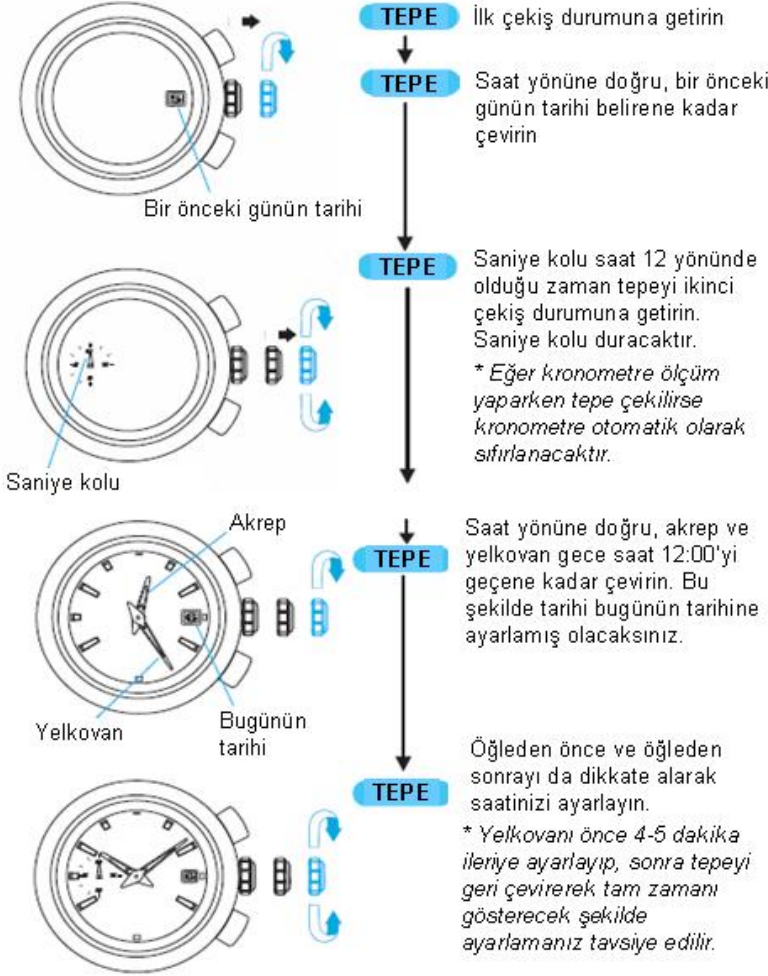


- Saatinizin aşağıdaki ayarlamaları, tepe ikinci çekiş durumundayken yapılmaktadır.
  1. Zaman Ayarı
  2. Kronometre kollarının ayarlanması

Saatinizin tepesini 2. çekiş durumuna getirdikten sonra hem zaman ayarı hem de kronometre kollarının ayarlarını yaptığınıza emin olun.

- Tarih ayarı, tepe 1 çekiş durumundayken yapılmaktadır.

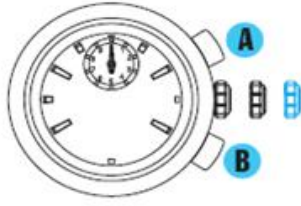
## Zaman ve tarih ayarı



1. Takvimi, Şubat ayı ve 30 çeken ayların sonlarında ayarlamanız gerekmektedir.
2. Tarihi, akşam saat 9:00 ile sabah saat 01:00 arasında değiştirmeyin. Bu aralıkta tarih düzgün değişmeyebilir.

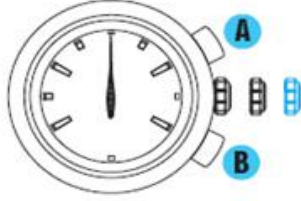
## Kronometre kollarının ayarlaması

\*\* Eğer kronometre kolları "0" durumunda değilse aşağıdaki işlemleri takip ederek "0" a ayarlayabilirsiniz.



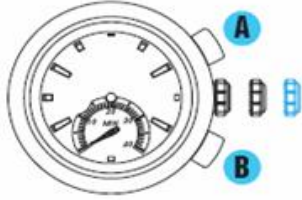
**A** 2 saniye basılı tutun.  
Kronometre 1/10 ve 1/100 saniye kolu tam tur döner

**B** Kollar "0" durumuna gelene kadar B düğmesine tekrar tekrar basın.  
B düğmesini basılı tutarsanız kollar hızlı hareket eder.



**A** 2 saniye basılı tutun.  
Kronometre saniye kolu bir tam tur döner.

**B** Saniye kolu "0" durumuna gelene kadar B düğmesine tekrar tekrar basın.  
B düğmesini basılı tutarsanız saniye kolu hızlı hareket eder.



**A** 2 saniye basılı tutun.  
Kronometre dakika kolu bir tam tur döner.

**B** Saniye kolu "0" durumuna gelene kadar B düğmesine tekrar tekrar basın.  
B düğmesini basılı tutarsanız dakika kolu hızlı hareket eder.  
Kronometre dakika kolu, sadece ayarlama yapılırken 40 dakika işaretini geçip tam tur döner.

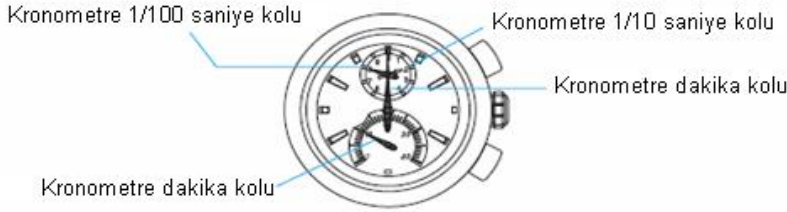
Eğer **A** düğmesine tekrar 2 saniye basarsanız tekrar 1/10 ve 1/100 saniye kollarını ayarlayabilirsiniz. Bu işlemleri aşağıdaki sıra ile tekrar yapabilirsiniz.



## Kronometrenin kullanılması

- Kronometrede 40 dakika ölçüm yaptıktan sonra geriye dönen bir dakika kolu vardır.
- Kronometre 1/100 saniye aralıklarla 120 dakikaya kadar ölçüm yapabilir. Ölçüm 120 dakikaya ulaştığında kronometre otomatik olarak ölçüm yapmayı durdurur.
- Ara zaman ölçümü yapılabilir.
- Ölçüm yapmaya başlanmasından 3 dakika sonra kronometre 1/10 ve 1/100 kolları, siz kronometreyi durdurana ya da ara zaman ölçümü yapana kadar "0" konumunda durur. Kronometreyi durdurduğunuzda ya da ara zaman ölçümü yaptığınızda bu kollar tutulan zamanı gösterir. Ölçümü tekrar başlattıktan 3 dakika sonra 1/10 ve 1/100 saniye kolları tekrar durur.

## Kronometre kollarının okunması



Kronometre 1/10 ve 1/100 saniye kollarının doğru okunması için dikkat edilmesi gereken noktalar



*Yandaki şekilde kronometre kolları "29" değil "19"u göstermektedir. 1/100 saniye kolu büyük sayılara doğru hareket ettiğinde 1/10 saniye kolu bir sonraki sayıya yaklaşır. Bu yüzden gösterilen sayıyı yanlışlıkla "29" olarak okuyabilirsiniz.*

## Kronometre dakika kolu hakkında bilgiler

Kronometre 40 dakikalık ölçüm yaptıktan sonra tekrar başa dönerek 41. dakikadan ölçüm yapmaya devam eder. Dakika kolu aynı şekilde 1 tur daha dönerek 120 dakikaya kadar ölçüm yapar. 120 dakikadan sonra kronometre otomatik olarak durur.

120 dakikalık ölçümün sonunda kronometre dakika kolunun konumu aşağıdaki gibidir.



Kronometreyi tekrar kullanmadan önce, **B** düğmesine basarak kronometreyi sıfırladığınıza emin olun.

## Kronometreyi sıfırlama

Kronometre kolları hareket ederken

1. Kronometreyi durdurmak için A düğmesine basın
2. Kronometreyi sıfırlamak için B düğmesine basın

Kronometre kolları duruyorken

(kronometre çalışmıyorken)

1. Kronometreyi sıfırlamak için B düğmesine basın  
(tutulan ara zaman gösteriliyorsa)
1. B düğmesine basarak ara zaman ölçümünden çıkıp normal ölçüm durumuna dönün.
2. A düğmesine basarak kronometreyi durdurun.
3. B düğmesine basarak kronometreyi sıfırlayın.  
(ara zaman ölçümü gösteriliyor ve kronometre durmuş ise)
1. B düğmesine basarak ara zaman ölçümünden çıkın.
2. B düğmesine basarak kronometreyi sıfırlayın.

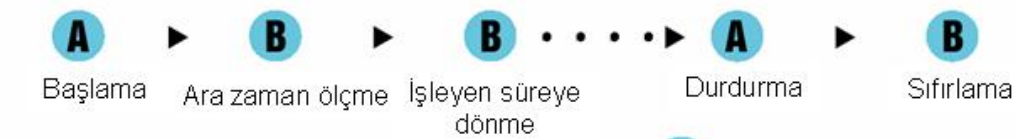
## Standart Ölçüm



## Kümülatif ölçüm



## Ara zaman ölçümü



\*Ara zaman ölçme ve işleyen süreye dönme işlemini **B** butonuna basarak tekrarlayabilirsiniz.

## İki yarışmacının sürelerini ölçme



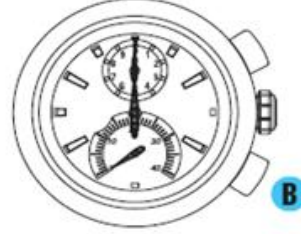
## Kronometre kollarının hareketlerinin gösterilmesi

Demo fonksiyonu, kronometrenin 4 ibresinin de çalışmasını görmenizi sağlar.

Kronometrenin 4 ibresi birden yüksek hızda hareket eder ve demo bittiği zaman tekrar eski durumlarına dönerler.

Demo'nun görülmesi:

1. Kronometreyi sıfırlayın
2. B düğmesine 2 saniye veya daha uzun süre basılı tutun.



Yaklaşık 3 saniye sonra demo bitecek ve kronometre kolları "0" konumuna geri dönecektir. Demo sırasında A veya B düğmelerine basılırsa ibreler duracak ve kronometre otomatik olarak sıfırlanacaktır.

## TAKOMETRE

### Bir aracın ortalama hızını ölçme

Kronometreyi aracın 1 km veya 1 mili kaç saniyede gittiğini ölçmek için kullanın

Kronometre tarafından gösterilen değer aracın 1 saatteki ortalama hızını verir.

Takometre ölçeği, sadece, ölçüm yapmak gereken zaman 60 saniyeden daha az olduğunda kullanılabilir.



Eğer ölçme mesafesi 2 km'ye çıkartılırsa ya da 0,5 km'ye düşürülürse ve kronometre saniyesi takimetre ölçeğinde 90'ı gösteriyorsa  
 $90(\text{takimetre ölçeği değeri}) \times 2 (\text{km veya mil}) = 180 \text{ km/h veya mph}$   
 $90(\text{takimetre ölçeği değeri}) \times 0,5 (\text{km veya mil}) = 45 \text{ km/h veya mph}$

### Bir saatte yapılabilecek işi ölçmek



$180 (\text{takometre ölçeği değeri}) \times 1 \text{ iş}$   
 $= 180 \text{ iş/saat}$

Kronometreyi 1 işin tamamlanması için ne kadar süre gerektiğini ölçmek için kullanın

Kronometrenin gösterdiği takimetre ölçeği 1 saatte yapılabilecek ortalama iş sayısını verir.

Eğer 20 saniyede 3 iş tamamlansaydı  
 $180(\text{takimetre ölçeği değeri}) \times 3$   
 $\text{iş} = 540 \text{ iş/saat}$

## PİL DEĞİŞİMİ

Saatinizin içindeki pilin ömrü yaklaşık 3 senedir. Ancak, saatinizin içindeki pil saatinizi kontrol etmek amacıyla fabrikada yerleştirildiği için, saatinizi satın aldıktan sonra pilinizin kalan ömrü bu süre kadar olmayabilir. Saatinizin pili bittiğinde, saatinizin herhangi bir zarar görmemesi için pilini hemen değiştirmenizi tavsiye ederiz. Saatinizin pilini değiştirmek için bir SEIKO YETKİLİ SATICISINA gitmenizi ve **SEIKO SR927W** pil istemenizi tavsiye ederiz.

\* Eğer kronometreyi günde 2 saatten fazla kullanıyorsanız saatinizin pil ömrü belirtilen süreden daha kısa olabilir.

\*Saatinizin pili değiştirildikten sonra, saati, takvimi ve kronometre kollarını tekrar ayarlayın.

### Pil Ömrü Göstergesi

Pil biterken, saniye kolu normalde olduğu gibi 1 saniye değil 2 saniye aralıklarla hareket eder. Böyle bir durumda saatinizin pilini mümkün olan en kısa sürede değiştiriniz.

\*Saniye kolu 2 saniye aralıklarla hareket ederken saatiniz doğru zamanı göstermeye devam eder.

### UYARI

- Pili saatinizden çıkartmayınız
- Eğer pili çıkartmanız gerekirse çocukların erişebileceği yerlerden uzakta tutun. Eğer pil yutulursa hemen bir doktora başvurun.
- Pili asla kısa devre yapmayın, ısıtmayın ya da başka bir pil ile birlikte kullanmayın ve ateşe atmayın. Pil patlayabilir, aşırı derecede ısınabilir veya ateş alabilir.
- Pil şarj edilebilir değildir. Pili asla şarj etmeye çalışmayın. Böyle bir durumda pil akabilir ya da zarar görebilir.

### ÖZELLİKLER

1. Kristal sarkacın frekansı \_\_\_\_\_ 32,768 Hz (Hz = Hertz. Saniyede devir)
2. Kayıp/kazanım (aylık oran) \_\_\_\_\_ 15 saniyeden daha az (5°C – 35°C)  
(11°F – 95°F) normal sıcaklık derecesi aralığında  
(bilekte takılı olarak)
3. Çalışma sıcaklığı aralığı \_\_\_\_\_ -10°C -+ 60°C (14°F – 140°F)
4. Sürüm sistemi \_\_\_\_\_ Adım motoru, 4 parça
5. Gösterge Sistemi  
Zaman/Tarih \_\_\_\_\_ Akrep, Yelkovan ve Saniye kolu  
Tarih sayı ile gösterilmiştir.  
Kronometre \_\_\_\_\_ 1/100 saniye kolu (0.1 saniye/360 derece)  
1/10 saniye kolu (1saniye/360 derece)  
saniye kolu (60 saniye/360 derece)  
dakika kolu (40 dakika/240 derece)
6. Pil \_\_\_\_\_ SEIKO SR927W, 1 parça
7. Pil Ömrü \_\_\_\_\_ Yaklaşık 3 Yıl  
Eğer kronometre günde 2 saatten fazla kullanılırsa pil ömrü belirtilen süreden daha az olabilir.
9. Pil Ömrü Göstergesi
- 10 IC (Entegre Devre) \_\_\_\_\_ C-MOS-IC, 3 parça.

\*Özellikler ürün geliştirme amacıyla öncede haber verilmeksizin değiştirilebilir.

# saat&saat

**Yetkili Servis Bilgileri**

**Saat&Saat Teknik Servis Hizmetleri LTD ŐTİ.**

**Büyükdere Caddesi Noramin İş Merkezi No: 237/D  
Maslak / İstanbul**

**Telefon: (0212) 367 44 67**

**Link: <https://www.saatvesaat.com.tr/yardim>**